

家庭ごみの自己搬入

自己搬入とは、周南市内の家庭から排出されたごみをご自身が、直接、施設に搬入することをいいます。

ごみ搬入施設は、適正に分別され、ごみ出しルールに適合したもののみを受け入れます。分別されていないものや適合していないものは受け入れできません。

家庭ごみ搬入受付センター

場 所:周南市臨海町1番地

問 合 せ:リサイクル推進課 施設担当 ☎0834-61-0335

受付時間:平日8:30~11:30、13:00~15:30

土曜8:30~11:30

(日曜・祝日・年末年始休み)

大変混雑しますので、時間に余裕をもってお越しください。

対象ごみ:周南市内の家庭から排出された粗大ごみ・定期収集ごみ

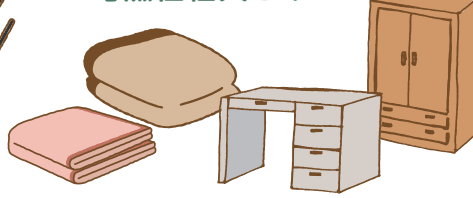
粗大ごみ

不燃性粗大ごみ



※電池・灯油は取り除いてください。

可燃性粗大ごみ



※金属・ガラスは取り除いてください。

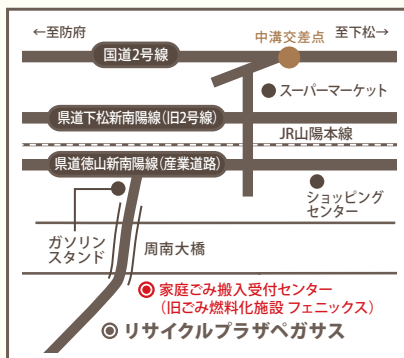
剪定枝



(1本が長さ1m以内太さ20cm以内で枝張り60cm以内にしてください)

定期収集ごみ

- ◎それぞれのごみ(各ページ参照)の分別・出し方ルールと同じです。
- ◎製品内の乾電池類は、必ず取り除いて処理困難物として分けてください。
- ◎できるだけ、ごみステーション(定期収集)に出していただきますよう、ご協力ください。



注意

- ◎家電リサイクル対象品、パソコン、市が収集しないものは、搬入できません。
- ◎搬入されるごみの発生場所等を確認する場合があります。
- ◎多量に搬入される場合は、事前にご相談ください。

料 金:重量に応じて搬入手数料がかかります。

周南地区衛生施設組合「恋路クリーンセンター」

場 所:下松市大字河内340番地

問 合 せ:周南地区衛生施設組合「恋路クリーンセンター」☎0833-43-2636

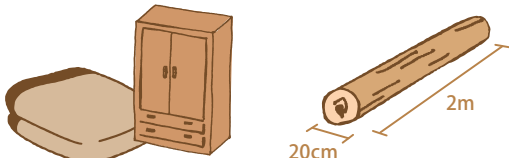
受付時間:平日8:15~12:00、13:00~16:30

(土曜・日曜・祝日・年末年始休み)

対象ごみ:周南市内の家庭から排出されたごみ(燃やせるごみ)

粗大ごみ

可燃性粗大ごみ **木・枝・角材**



※金属・ガラス・プラスチックは取り除いてください。

(長さ2m以内太さ20cm以内にしてください)

燃やせるごみ



燃やせるごみ(1ページ参照)の分別・出し方ルールと同じです。



料 金:重量に応じてごみ焼却処理手数料がかかります。

周南市鹿野一般廃棄物最終処分場

場 所:周南市大字鹿野下中木屋ノ谷

問 合 せ:鹿野総合支所市民福祉課 ☎0834-68-2333

受付時間:水曜~金曜・土曜・日曜・祝日 9:00~16:30

(月曜・火曜・8月15日・年末年始(12月31日~翌年の1月3日)休み)

対象ごみ:鹿野地域の家庭から排出された粗大ごみ(庭木の剪定枝は除く)・燃やせないごみ・処理困難物

粗大ごみ

不燃性粗大ごみ **可燃性粗大ごみ**



※電池・灯油は取り除いてください。



定期収集ごみ(燃やせないごみ、処理困難物)

- ◎燃やせないごみ、処理困難物(各ページ参照)の分別・出し方ルールと同じです。
- ◎製品内の乾電池類は、必ず取り除いて処理困難物として分けてください。
- ◎できるだけ、ごみステーション(定期収集)に出していただきますよう、ご協力ください。

料 金:重量に応じて搬入手数料がかかります。