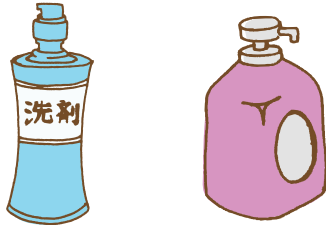


》 × ペットボトルとして扱えないもの

「容器包装プラスチック」に分類されるもの

食品以外が入ったプラスチック（ペット）製ボトル

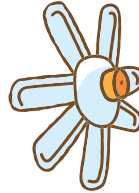


洗剤、シャンプー、リンスなどの容器

※これらには、プラマーク が付いています。

「その他プラスチック」に分類されるもの

工作に利用した
ペットボトル



汚れが落ちない
ペットボトル



縦につぶれた
ペットボトル



》 × びん・缶類として扱えないもの

「燃やせないごみ」
に分類されるもの

一斗缶以上の
大きさの缶、
食用以外の缶



「処理困難物」に分類されるもの

塗料缶など： スプレー缶



使い切って
ふたをせずに



使い切って
穴をあけて

割れたびん、
汚れのひどい
びん・缶



除草剤、殺虫剤
などのびん・缶



商品として購入した
びん・ガラス製品



耐熱ガラス 漬込用梅酒
製食器など びんなど

「市が収集しないもの」
に分類されるもの

「農薬・毒劇物の入って
いたびん・缶」



専門業者に
依頼してください。

》 × 容器包装プラスチックとして扱えないもの

「その他プラスチック」に分類されるもの

発泡スチロール製のクーラーボックス、
除湿剤の容器など



中の水を捨て、よく
すすいでください。

「処理困難物」に
分類されるもの

「まぜるな危険」の表示がある洗剤、
除草剤、殺虫剤などの容器



中身が危険なためリサイクルが困難

「市が収集しないもの」
に分類されるもの

農薬・毒劇物の入っていた
プラスチック製容器



専門業者に依頼してください。

》 × その他プラスチックとして扱えないもの

「燃やせないごみ」に分類されるもの

※ほとんどがプラスチックでできた商品も
金属が少しでもついていたら「燃やせないごみ」へ

洗濯バサミ



ボールペン



フロッピーディスク

