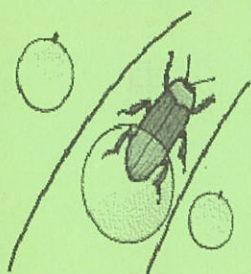


和田のホタルまつりに……来て、見て、楽しんで

第28回 トワイライトフェスティバル



とき 令和元年6月1日(土)

16:00~21:00

ところ 和田市民センター、和田橋~夏切橋
「ウッディハウス和田の里」

主催：トワイライトフェスティバル実行委員会
(和田市民センター内 0834-67-2069)

後援：周南市

トワイライトバザー 18:00~

和田市民センター・和田支所前広場
「各団体による」肉うどん、炊き込みご
飯、コンニャク、高瀬茶、焼きそば、焼
き鳥、綿菓子、飲み物、ラーメンなど。

蛍の観賞

19:30~

島地川沿いに和田橋から夏切橋、猪の
曲り付近。

- ・ ホタルは取らないで
 - ・ 明かりは消しましょう
- 和田中学生企画のグッズの販売も。

トワイライト俳句会

18:30~

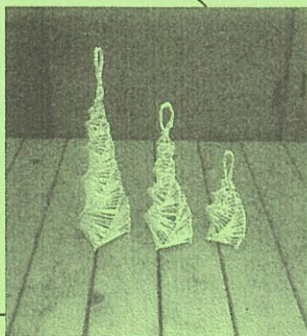
今宵、和田の里の自然に触れながら、
一句ひねってみませんか。
初心者大歓迎です。
投句箱へ投句してください。

蛍かごづくりに挑戦 16:00~

18:00 終了

「和田市民センター」
へ集合

対象：どなたでも
参加料：無料



トワイライトビアガーデン

18:00~

「ウッディハウス和田の里」
でビアガーデンがオープン。
ホタルを見ながら、一杯を。
(おつまみも充実)



アマチュア無線開局

18:30~

和田市民センター内にアマチュア
無線局が開設されます。

無線仲間集合



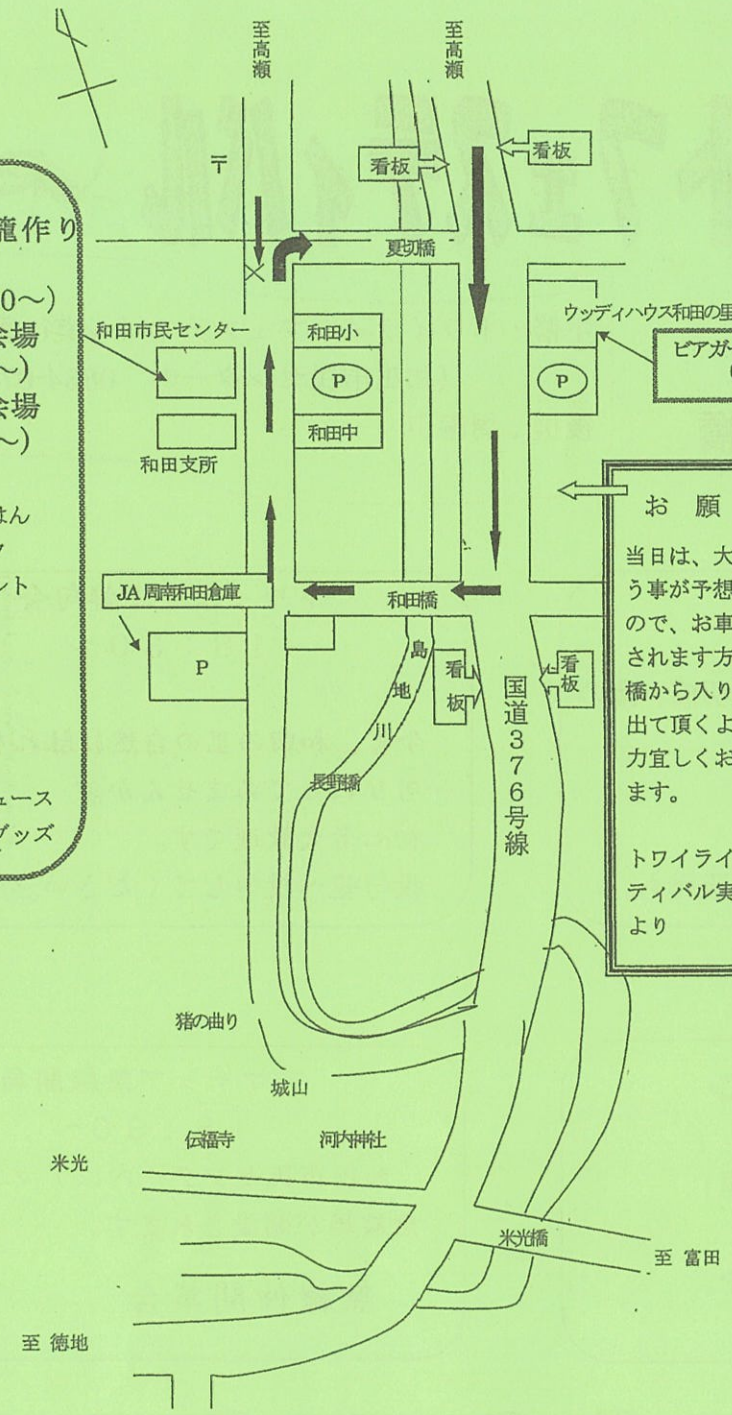
小・中学生のみなさん！！

トワイライトフェスティバルの俳句を応募してみませんか。

- 左のらんへ、五、七、五で書いて、本部席や和田市民センターへ置いています、応募箱へ入れてください。
- ・六月一日（土）午後八時まで（大人の方で投句される方も、午後八時までに応募箱へ入れてください。）
 - ・一人三句以内
 - ・（小中学生の方のみ賞品を用意しています。）

切……………り……………取……………線……………

氏名	住所	学年	学年



- ホテル籠作り教室 (16:00～)
- 俳句会会場 (18:00～)
- バザー会場 (18:00～)
- ・肉うどん
- ・炊き込みごはん
- ・串コンニャク
- ・フランクフルト
- ・焼き鳥
- ・やきそば
- ・綿菓子
- ・飲み物
- ・ラーメン
- ・ビール・ジュース
- ・中学生作成グッズ

お願い

当日は、大変混み合う事が予想されますので、お車でご来場されます方は、和田橋から入り夏切橋へ出て頂くよう、ご協力宜しくお願い致します。

トワイライトフェスティバル実行委員会より