

！ リサイクル推進課からごみ出しのお願い(お知らせ)

●収集日の、明け方から朝8時までに出しましょう！！

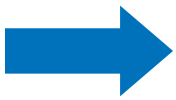
ルールを守らないと・・・ごみを取り残される原因に!!

●いつもよく来る収集時間までに出せばだいじょうぶ?

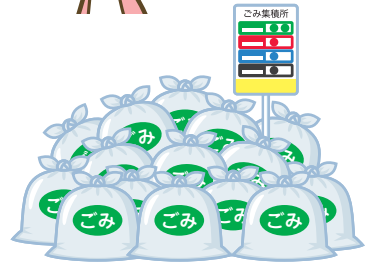


・収集時間は、ごみの量や交通事情等によって変わるため、**決まった時間に収集することは困難**です。

●回収品目が2種類以上のときは、要注意!



・回収品目が**2種類以上**のときは、複数業者が各品目ごとに回収しています。
 ＊**ごみの置き場所は、回収品目ごとにしっかり分けておきましょう。**
 ・複数種類の内、1種類だけが残っている場合、収集に間に合ったと思ってごみを出すと、既に収集が終わっている可能性があります。



●ごみが残ると、次の日のごみが出せない原因にもなりますので、ごみ出しの時間は必ず守りましょう。

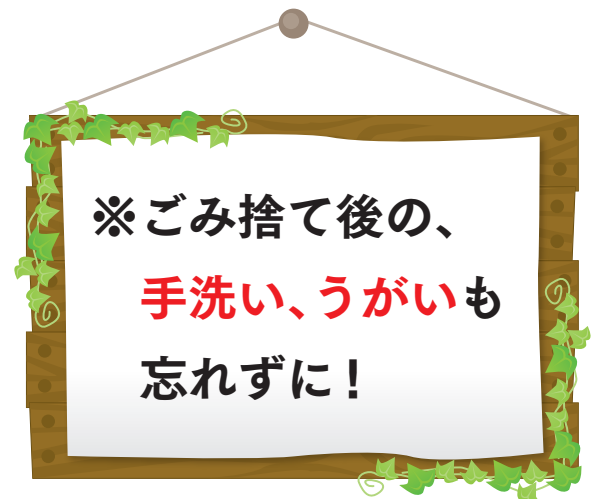
●コロナ禍の今、ウイルス感染の原因となり得るごみの捨て方に注意しましょう!

●ウイルス感染の原因となり得る使用済みマスクなどのごみは、ポリ袋などに入れたうえで、市指定ごみ袋に入れて出してください。



●マスク等をポリ袋などに入れ、空気を抜いて、口をしぼります。

●口をしぼったポリ袋などを、市指定の燃やせるごみ袋へ入れ、収集日に出してください。

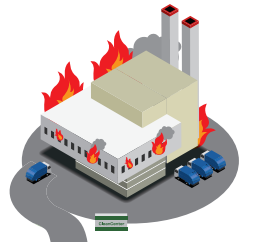
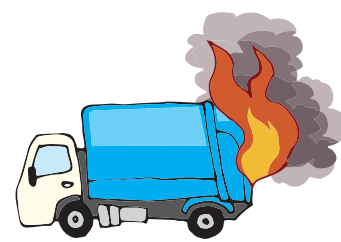


●ごみ処理関係者の安全を守るためにも、ごみは正しく分別しましょう!

刃物や注射針、発火のおそれがあるごみ
 (例：バッテリー、充電式電池、リチウムイオン電池内蔵品など)が混入すると・・・



作業員のけがや感染症、施設等の火災発生につながる危険があります。



●刃物●

●注射針●

●バッテリー・充電式電池●

●電子タバコ●



●紙などで包み、透明(半透明)袋に入れ、処理困難物の日に出してください。



●市では収集できません。医療機関などに相談してください。



●市では収集できません。販売店・専門業者に相談するか、家電小売店などの店頭回収を利用してください。



●定期収集では回収していません。小型家電回収ボックスに出してください。